

SPÉCIFICATIONS TECHNIQUES

GÉNÉRAL	
Gamme de fréquences	Tx 156.025–157.425 MHz Rx 156.050–163.275 MHz CH70 156.525 MHz AIS1, 2 161.975, 162.025 MHz
Canaux disponibles	Canaux USA, CAN, INT, WX
Type d'émissions	16K0G3E (FM), 16K0G2B (DSC)
Source d'alimentation nécessaire	13,8 V CC (11,7–15,9 V CC)
Consommation (à 13,8 V CC)	Tx puissance de sortie de 25 W 5,5 A Rx AF Max SP externe 5,0 A (RX porte-voix ON) SP interne 1,5 A
Plage de température de fonctionnement	-20 °C à +60 °C; -4 °F à +140 °F
Impédance d'antenne	50Ω (SO-239)
Poids (approx.)	1400 g; 3,09 lbs
ÉMETTEUR	
Puissance de sortie (à 13,8 V CC)	25 W, 1 W
Déviations de fréquence maximale	±5,0 kHz
Tolérance de fréquence	±10 ppm
Rayonnement parasite de l'émetteur	Moins de -70 dB (à 25 W)
Modulation résiduelle	Plus de 40 dB
Puissance du canal adjacent	Plus de 70 dB
RÉCEPTEUR	
Fréquence intermédiaire CH70	1 ^{re} 30,15 MHz, 2 ^e 450 kHz 1 ^{re} 21,7 MHz, 2 ^e 450 kHz
Sensibilité (à 12 dB SINAD)	0,22 µV typique
Sélectivité du canal adjacent CH70 (1 % BER)	Plus de 75 dB Plus de 73 dBµ emf
Réponse parasite CH70 (1 % BER)	Plus de 75 dB Plus de 73 dBµ emf
Intermodulation CH70 (1 % BER)	Plus de 75 dB Plus de 68 dBµ emf
Bruit et bourdonnement	Plus de 40 dB
Puissance audio (à 10 % de distorsion)	A plus de 15 W avec un haut-parleur RX 4Ω

Les mesures sont conformes aux normes TIA/EIA 603 et IEC 62238. Toutes les spécifications indiquées sont sujettes à modification sans préavis ni obligation.

Selon les normes militaires américaines

Le IC-M506 et HM-205B/RM ont été testés et répondent aux exigences et aux normes environnementales strictes de la norme MIL-STD.

Standard	MIL 810 G	
	Méthode	Procédure
Basse pression	500,5	I, II
Haute température	501,5	I, II
Basse température	502,5	I, II
Choc thermique	503,5	I-C
Rayonnement solaire	505,5	I
Pluie	506,5	I
Humidité	507,5	II
Brouillard salin	509,5	-
Vent de poussière	510,5	I
Immersion	512,5	I
Vibration	514,6	I
Choc	516,6	I, IV

Répond également aux normes équivalentes MIL-STD-810-C, -D, -E et -G.

Classification IP applicable

Indice de protection d'entrée	
Eau	IPX8 (à 1 m de profondeur pendant 60 minutes)

Icom, Icom Inc. et le logo Icom sont des marques de commerce déposées de Icom Incorporated (Japon) aux États-Unis, au Royaume-Uni, en Allemagne, en France, en Espagne, en Russie et dans d'autres pays. COMMANDMIC, AQUAQUAKE, MarineCommander et SUBMERSIBLE PLUS sont des marques de commerce de Icom Inc. (Japon) aux États-Unis. NMEA 2000 est une marque de commerce de la National Maritime Electronics Association, Inc. Les autres marques sont la propriété de leurs détenteurs respectifs.

OPTIONS

Il est possible que certaines options ne soient pas disponibles dans certains pays. Demandez plus de détails à votre revendeur.

COMMANDMIC™

HM-195B (Noir)
HM-195SW (Blanc éclatant)

Accessoires fournis

- Câble de 6,1 m (20 pi)
- Support pour le microphone
- Socle pour connecteur

CÂBLE D'EXTENSION pour le COMMANDMIC, HM-195B/SW

OPC-1541
Câble d'extension de 6,1 m (20 pi). Jusqu'à deux câbles disponibles.

HAUT-PARLEUR/MICROPHONE

HM-205B/RB
Le HM-205RB est pour la version avec le microphone arrière.

TROUSSES D'ENCASTREMENT

MB-132
MB-75

DISPOSITIF POUR LE BROUILLAGE VOCAL

UT-112
Il offre jusqu'à 32 codes pour des conversations privées.

DISPOSITIF DE RÉCEPTION AIS, UX-231

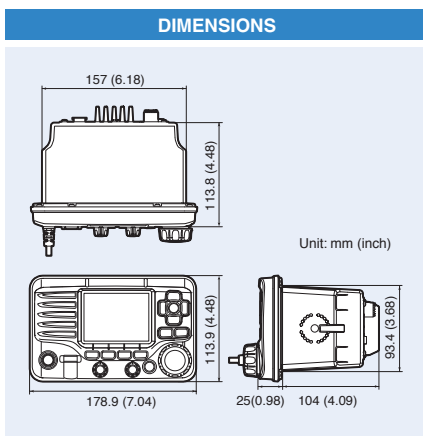
UX-231
Pré-installé, selon la version.

DISPOSITIF D'INTERFACE NMEA 2000, UX-232

UX-232
Pré-installé, selon la version.

TRANSPONDEUR AIS DE CLASSE B

MA-500TR
Pour la transmission des informations AIS de votre bateau.



Accessoires fournis

- Appuie main
- Câble d'alimentation CC
- Trousse de fixation



DIFFÉRENTES CONFIGURATIONS

	Microphone	NMEA 2000	Récepteur AIS
IC-M506 AIS	Micro avant	NMEA 2000/ NMEA 0183	Récepteur AIS intégré
IC-M506 PLUS	Micro avant	NMEA 2000/ NMEA 0183	Non compris*2
IC-M506	Micro avant	NMEA 0183*1	Non compris*2

*1 Le UX-232 facultatif est requis pour le NMEA 2000.
*2 Le UX-231 facultatif est requis pour le récepteur AIS.

Icom Inc.

1-1-32, Kami-minami, Hirano-ku, Osaka 547-0003, Japon Tél. : +81 (06) 6793 5302 Téléc. : +81 (06) 6793 0013 www.icom.co.jp/world

Comptez sur nous!

Votre distributeur/détaillant local :

Icom America Inc.

12421 Willows Road NE,
Kirkland, WA 98034, U.S.A.
Phone : +1 (425) 454-8155
Fax : +1 (425) 454-1509
E-mail : sales@icomamerica.com
URL : <http://www.icomamerica.com>

Icom Canada

Glenwood Centre #150-6165 Highway 17A,
Delta, B.C., V4K 5B8, Canada
Phone : +1 (604) 952-4266
Fax : +1 (604) 952-0090
E-mail : info@icomcanada.com
URL : <http://www.icomcanada.com>

Icom Brazil

Rua Itororó, 444 Padre Eustáquio
Belo Horizonte MG,
CEP: 30130-150, Brazil
Phone : +55 (31) 3582 8847
Fax : +55 (31) 3582 8987
E-mail : sales@icombrasil.com

Icom (Europe) GmbH

Communication Equipment
Auf der Krautweide 24
65812 Bad Soden am Taunus, Germany
Phone : +49 (6196) 76685-0
Fax : +49 (6196) 76685-50
E-mail : info@icomeurope.com
URL : <http://www.icomeurope.com>

Icom Spain S.L.

Ctra. Rubi, No. 88 "Edificio Can Castanyer"
Bajos A 08174, Sant Cugat del Valles,
Barcelona, Spain
Phone : +34 (93) 590 26 70
Fax : +34 (93) 589 04 46
E-mail : icom@icomspain.com
URL : <http://www.icomspain.com>

Icom Polska Sp. Z o.o.

80-286 Gdansk, Jaskowa Dolina St. 75, Poland
Phone : +48 (58) 551 0484
Fax : +48 (58) 551 4720
E-mail : icompolska@icompolska.pl
URL : <http://www.icompolska.pl>

Icom (UK) Ltd.

Blacksole House, Altira Park,
Herne Bay, Kent, CT6 6GZ, U.K.
Phone : +44 (0) 1227 741741
Fax : +44 (0) 1227 741742
E-mail : info@icomuk.co.uk
URL : <http://www.icomuk.co.uk>

Icom France s.a.s.

Zac de la Plaine,
1 Rue Brindejonc des Moulinais, BP 45804,
31505 Toulouse Cedex 5, France
Phone : +33 (5) 61 36 03 03
Fax : +33 (5) 61 36 03 00
E-mail : icom@icom-france.com
URL : <http://www.icom-france.com>

Icom (Australia) Pty. Ltd.

Unit 1 / 103 Garden Road,
Clayton, VIC 3168 Australia
Phone : +61 (03) 9549 7500
Fax : +61 (03) 9549 7505
E-mail : sales@icom.net.au
URL : <http://www.icom.net.au>

Icom New Zealand

146A Harris Road, East Tamaki,
Auckland, New Zealand
Phone : +64 (09) 1227 741741
Fax : +64 (09) 274 4708
E-mail : inquiries@icom.co.nz
URL : <http://www.icom.co.nz>

Asia Icom Inc.

6F No. 68, Sec. 1 Cheng-Teh Road,
Taipei, Taiwan, R.O.C.
Phone : +886 (02) 2559 1899
Fax : +886 (02) 2559 1874
E-mail : sales@asia-icom.com
URL : <http://www.asia-icom.com>

ICOM

ÉMETTEUR-RÉCEPTEUR MARIN VHF

IC-M506

SHIP A
SHIP TYPE : CARGO
STATUS : UNDERWAY
SPEED / COURSE : 12.5KT/271°
LENGTH × BEAM : 76M × 12M
DRAUGHT : 3M

SHIP B
SHIP TYPE : OTHER
STATUS : UNDERWAY
SPEED / COURSE : 9.4KT/41°
LENGTH × BEAM : 149M × 30M
DRAUGHT : 4.7M

SHIP C
SHIP TYPE : PASSENGER
STATUS : UNDERWAY
SPEED / COURSE : 8.8KT/185°
LENGTH × BEAM : 62M × 13M
DRAUGHT : 3M



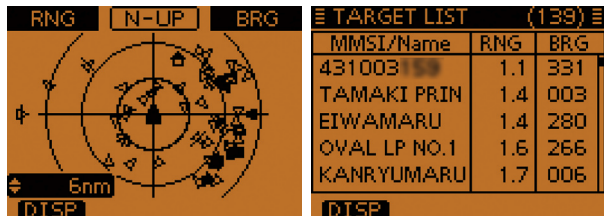
* Le récepteur AIS est facultatif, selon la version.

Combo VHF à support fixe et Récepteur avec le NMEA 2000™ Connectivité



Récepteur AIS intégré*

Avec un récepteur AIS intégré, le IC-M506 peut afficher à l'écran les informations AIS du trafic de bateaux en temps réel. La fonction d'appel ciblé AIS vous permet de configurer facilement un appel individuel DSC. Le Traceur, la Liste de cibles et la Liste des dangers peuvent être activés à l'écran.



Affichage du traceur AIS

Exemple de liste cible



NMEA 2000™ Connectivité*

Avec la fonction prêt-à-l'emploi de NMEA 2000, le IC-M506 peut facilement se connecter à un réseau NMEA 2000. Le IC-M506 peut recevoir et transmettre des données GPS (position, cap (COG) et vitesse (SOG)), un rapport AIS et de données d'information d'appel DSC, ainsi que transmettre la fréquence radio et une liste de données PGN sur le réseau. En utilisant cette fonction, le IC-M506 peut convertir les données GPS NMEA 0183 en données NMEA 2000 pour d'autres équipements.



Enregistrement du dernier appel

La fonction d'enregistrement du dernier appel enregistre automatiquement les deux dernières minutes du dernier appel entrant. Vous pouvez réécouter l'appel reçu, et ne plus manquer aucun appel entrant.



Système actif d'annulation du bruit

Grâce à la technologie de traitement du signal numérique, le système bidirectionnel actif intégré d'annulation du bruit offre une performance remarquable. Il permet de réduire jusqu'à 90 % le bruit de fond du signal reçu et 30 % fixé dans le signal transmis. La désactivation de la fonction est également possible.



Une interface facile d'utilisation via un menu intuitif

Les principales fonctions du logiciel intuitif assurent un fonctionnement facile et rapide pour contrôler les multiples fonctions du IC-M506. La ligne au bas de l'écran de la matrice à points affiche les fonctions principales du logiciel, qui peuvent être activées avec les boutons gauche et droit.



Menu des fonctions



Porte-voix bidirectionnel de 25 W

Lorsqu'il est connecté à un porte-voix externe, vous pouvez parler aux gens sur le pont ou sur le rivage avec le microphone de la radio et vous pouvez entendre la réponse des gens via le haut-parleur du porte-voix. La fonction RX du porte-voix vous permet de contrôler le son reçu par le porte-voix. L'amplificateur intégré de 25 W augmente la puissance de votre voix, la rendant plus forte et claire.



Avertisseur sonore intégré (automatique et manuel)

La fonction corne de brume est intégrée via le porte-voix / avertisseur sonore externe. Quatre choix d'avertissements sonores sont possibles avec la fonction automatique.

ÉMETTEUR-RÉCEPTEUR MARIN VHF IC-M506



leur AIS



ITU de classe D DSC (conforme au ITU-R M493-13)

La fonction intégrée de veille DSC contrôle l'activité du canal 70 (canal DSC), même lorsque que vous recevez un autre canal. Les fonctions DSC comprennent : détresse, individu, groupe, tous les navires, urgence, sécurité, demande/rapport de position, demande d'appel et appels test DSC. Jusqu'à 100 adresses DSC peuvent être programmées.



Version du microphone arrière*

Avec cette version, le connecteur du microphone provient du panneau arrière et est fournis avec un câble d'extension de 6,1 m (20 pi) vous permettant une installation propre et soignée.



* Demandez plus de détails à votre revendeur.



IPX8 Submersible Plus™

Le IC-M506 et son microphone HM-205B/RB peuvent résister à une immersion dans l'eau à une profondeur de 1 m (3,2 pi) pendant 60 minutes.

Autres caractéristiques

- Fonction automatique et manuelle de la corne de brume
- Télécommande simple pour le haut-parleur/microphone, HM-205B/RB
- Puissance de sortie audio de 15 W (avec un haut-parleur externe)
- Canaux météorologiques avec une fonction d'alerte (seulement pour la version aux États-Unis)
- Fonction de drainage AquaQuake™
- Brouilleur vocal UT-112 facultatif, pour des conversations privées.
- Compatible avec le transpondeur MA-500TR AIS et le MarineCommander™

* Le récepteur AIS et l'interface NMEA 2000 sont facultatifs, selon la version.



COMMANDMIC Facultatif™ pour possibilité d'une 2^e station



Plein contrôle et interphone

L'option COMMANDMIC, HM-195B/SW offre la possibilité d'une 2^e station pour utiliser le IC-M506 jusqu'à 18,3 m (60 pieds)* de distance, comme depuis une cabine ou tour séparées. La plupart des fonctions, y compris les fonctions DSC et AIS, peuvent être contrôlées à partir du COMMANDMIC et peuvent être utilisées comme un interphone avec le IC-M506.

* Deux câbles d'extension facultatifs OPC-1541 sont nécessaires.



Conception submersible IPX7

Le HM-195B/SW résiste à une immersion jusqu'à 1 m (3,2 pi) de profondeur pendant 30 minutes.



Même Interface facile avec menu intuitif avec le IC-M506

Le HM-195B/SW offre la même interface facile d'utilisation avec le IC-M506. Le clavier directionnel et les touches programmables vous permettent d'effectuer différents réglages et fonctions. Les niveaux d'audio et de rétro-éclairage peuvent être réglés indépendamment du IC-M506.

Autres caractéristiques

- Connexion pour le haut-parleur externe
- Deux choix de couleur : noir et super blanc
- Fonction de mise en marche à distance ON/OFF
- Un COMMANDMIC peut être utilisé

Conçu avec une touche « Détresse » à l'arrière du dispositif

