

SPÉCIFICATIONS

GÉNÉRAL		
Gamme de fréquences	TX	156,025-157,425 MHz
	RX	156,050-163,275 MHz
	DSC	156,525 MHz
	AIS1, 2*	161,975, 162,025 MHz
Canaux disponibles	Canaux USA, CAN, INT, WX	
Type d'émission	16K0G3E (FM), 16K0G2B (DSC) 16K0GXW (AIS)**	
Alimentation électrique requise	13,8 V CC (de 11,7 à 15,9 V CC)	
Courant de fuite	TX 25 W sortie	5,0 A
	RX Max. audio	3,3 A
Plage de température de fonctionnement	-20 °C à +60 °C; -4 °F à +140 °F	
Impédance d'antenne	50 Ω	
Poids (approximatif)	730 g; 1,6 lb (sans le microphone)	
ÉMETTEUR		
Puissance d'émission (à 13,8 V CC)	25 W, 1 W	
Déviante de fréquence max.	± 5 kHz	
Tolérance de fréquence	± 0,5 kHz	
Rayonnements parasites	Moins de -70 dBc (à 25 W)	
Modulation résiduelle	Plus de 40 dB	
Puissance du canal adjacent	Plus de 70 dB	
RÉCEPTEUR		
Sensibilité (à 12 dB SINAD)	0,32 µV typique	
	ASN (à 1 % BER)	0,89 µV f.é.m. (typique)
Sélectivité du canal adjacent	Plus de 75 dB	
	ASN (à 1 % BER)	Plus de 73 dBµ f.é.m.
Réponse parasite	Plus de 75 dB	
	ASN (à 1 % BER)	Plus de 73 dBµ f.é.m.
Intermodulation	Plus de 75 dB	
	ASN (à 1 % BER)	Plus de 68 dBµ f.é.m.
Ronflement et bruit	Plus de 40 dB	
Puissance de sortie audio (à 10 % de distorsion)	À plus de 15 W avec un haut-parleur RX 4 Ω haut-parleur externe	
Réseau local sans fil		
Norme de réseau local sans fil	IEEE802.11 b/g/n	
Authentification et chiffrement	WEP (64/128 bit), WPA-PSK (TKIP), WPA2-PSK (AES)	
Canaux	1 à 13 (bande de 2,4 GHz)**	
Puissance de sortie	Moins de 10 mW/MHz	

\*1 Uniquement pour la version AIS intégré. \*\* la liste peut varier selon le pays d'utilisation. Mesures conformes aux normes TIA/EIA603. Toutes les spécifications indiquées sont modifiables sans préavis ni obligation.

Spécifications militaires des É.-U. applicables

Standard	Méthode	Procédure
Basse pression	500,5	I, II
Température élevée	501,5	I, II
Basse température	502,5	I, II
Choc thermique	503,5	I-C
Rayonnement solaire	505,5	I
Pluie	506,5	I
Humidité	507,5	II
Brouillard salin	509,5	-
Poussière	510,5	I
Immersion	512,5	I
Vibrations	514,6	I
Chocs	516,6	I, IV

Répond également aux normes MIL-STD-810-C, -D, -E et -F.

Classification IP applicable

Normes de protection contre les entrées	
Poussière et eau	IP68 Protection contre la poussière et étanche à l'eau

Accessoires fournis :

- Microphone haut-parleur, HM-205RB
- Câble d'alimentation CC
- Support (crochet) du micro
- Trousse de fixation

Icom, Icom Inc. et le logo Icom sont des marques commerciales déposées d'Icom Incorporated (Japon) au Japon, aux États-Unis, au Royaume-Uni, en Allemagne, en France, en Espagne, en Russie, en Australie, en Nouvelle-Zélande et/ou dans d'autres pays. COMMANDMIC et AQUAQUAKE sont des marques de commerce d'Icom Inc. (Japon) aux États-Unis. NMEA 2000 est une marque de commerce de la National Maritime Electronics Association, Inc. Android et Google Play sont des marques déposées ou des marques de commerce de Google LLC. IOS est une marque de commerce ou une marque déposée de Cisco aux États-Unis et dans d'autres pays et est utilisée sous licence. App Store est une marque de service d'Apple Inc. Toutes les autres marques appartiennent à leurs détenteurs respectifs.

Icom Inc. 1-1-32, Kami-minami, Hirano-Ku, Osaka 547-0003, Japan  
Téléphone : +81 (06) 6793 5302 Télécopieur : +81 (06) 6793 0013 [www.icomjapan.com](http://www.icomjapan.com) Vous pouvez compter sur nous!

**Icom America Inc.** [www.icomamerica.com](http://www.icomamerica.com)  
**Icom Canada** [www.icomcanada.com](http://www.icomcanada.com)  
**Icom Brésil** Courriel : [sales@icombrasil.com](mailto:sales@icombrasil.com)  
**Icom (Europe) GmbH** [www.icomeurope.com](http://www.icomeurope.com)  
**Icom Espagne S.L.** [www.icomspain.com](http://www.icomspain.com)  
**Icom (Royaume-Uni) Ltd.** [www.icomuk.co.uk](http://www.icomuk.co.uk)  
**Icom France s.a.s.** [www.icom-france.com](http://www.icom-france.com)  
**Icom (Australie) Pty. Ltd.** [www.icom.net.au](http://www.icom.net.au)  
**Icom Asie Co., Ltd.** [www.icomasia.com](http://www.icomasia.com)  
 Votre distributeur/revendeur local :

OPTIONS

Il est possible que certaines options ne soient pas disponibles dans tous les pays. Veuillez communiquer avec votre revendeur pour plus de détails.

**COMMANDMIC<sup>MC</sup>**

HM-195GB (Noir) HM-195GW (Blanc)

**Accessoires fournis**

- OPC-1540. Câble de 6,1 m (20 pi).
- Support (crochet) du micro
- Base de montage pour connecteur

\* COMMANDMIC Ambré rétroéclairé, HM-195B/SW est aussi disponible.

**HAUTPARLEUR MICROPHONE**

HM-205RB Identique au modèle fourni.

**CÂBLES D'EXTENSION**

OPC-1541 (6,1 m, 20 pi) Pour HM-195GB/GW  
OPC-1000 (6,1 m, 20 pi) Pour HM-205RB

**BOÎTIER D'INTERFACE SANS FIL**

CT-M500 Pour l'interface NMEA 2000<sup>MC</sup> et la fonction amplificateur/PA. Pour se connecter à l'IC-M510 via WLAN.

**HAUTPARLEUR À PAVILLON**

SP-37 Puissance nominale : 30 W, Impédance : 4 Ω

**BROUILLAGE DE VOIX UNITÉ**

UT-112A Total de 32 codes de brouillage de la voix disponibles.

**TROUSSE D'ENCASTREMENT**

MBF-7

**PANNEAU FRONTAL COUVERCLE**

MBZ-1 Fixez-le pour le protéger des rayons du soleil.

**CLASSE B TRANSPONDEUR AIS**

MA-510TR Pour la transmission des informations AIS de votre bateau.

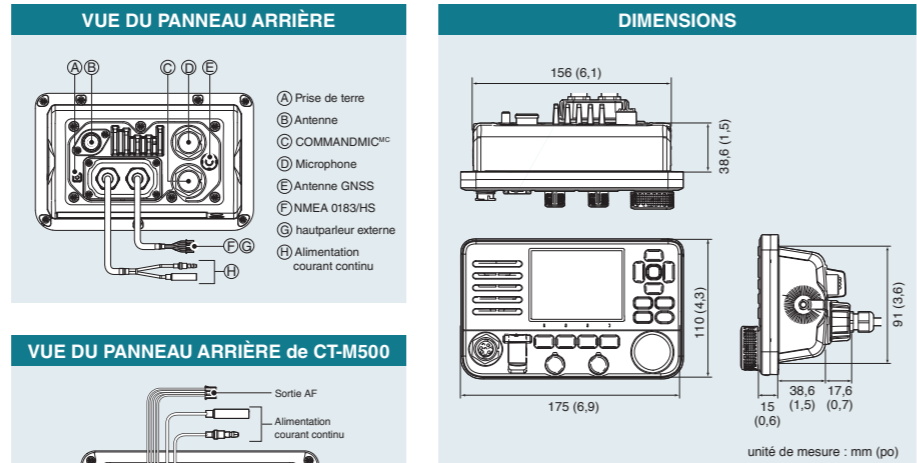
**COMMANDE À DISTANCE GÉNÉRAL**

RS-M500\* Application iOS<sup>MC</sup>/Android<sup>MC</sup> pour l'utilisation à distance de l'IC-M510.

**Antenne GNSS**

UX-241

\* Téléchargement gratuit de l'application Android<sup>MC</sup>/iOS<sup>MC</sup>. Téléchargez sur Google Play<sup>MC</sup>/App Store.



Différentes configurations de l'IC-M510

	Récepteur AIS
IC-M510 AIS	Intégré
IC-M510	Non compris



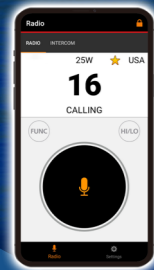
Commande et contrôle à l'aide de votre appareil intelligent

ÉMETTEUR-RÉCEPTEUR MARIN VHF

# Radio VHF marine DSC de classe D avec réseau local sans fil

## Contrôle radio et intercom via votre appareil intelligent

Utilisez l'application RS-M500 (pour iOS<sup>MC</sup>/Android<sup>MC</sup>) pour commander à distance l'IC-M510 via le réseau local sans fil. Jusqu'à trois appareils intelligents peuvent être utilisés comme microphone sans fil ou télécommande en remplacement du COMMANDMIC<sup>MC</sup>. La fonction intercom entre votre appareil intelligent et la radio est également disponible.



Appareil intelligent (RS-M500)



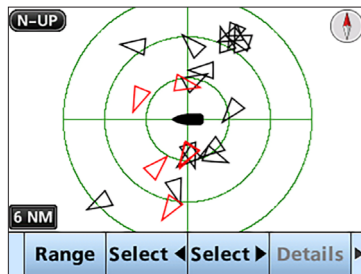
Réseau local sans fil



IC-M510



### Récepteur AIS intégré\*

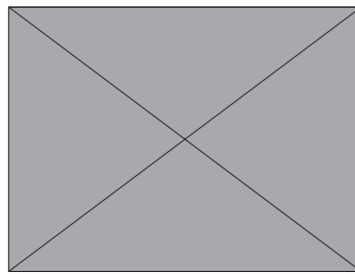


Écran du traceur AIS

Grâce à son récepteur AIS intégré\* ou à une phrase NMEA externe (récepteur AIS tiers, transpondeur), le IC-M510 peut afficher à l'écran des informations sur le trafic maritime AIS en temps réel. Vous pouvez directement passer un appel ASN individuel aux cibles AIS sélectionnées à partir de l'écran AIS.

\* Le récepteur AIS n'est pas inclus selon la version de l'émetteur-récepteur.

### Grand angle de vision couleur TFT ACL



Écran du menu

L'écran couleur TFT ACL offre un angle de vision de près de 180 degrés. Le grand écran possède des caractères de haute résolution et des icônes de fonction. L'écran en mode nuit assure une bonne lisibilité dans des conditions de faible luminosité.

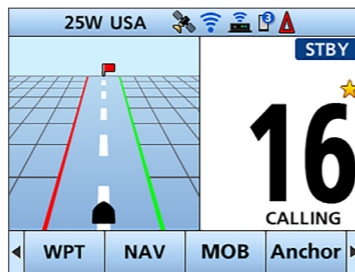
### Nouvelle conception épurée



Exemple de montage sur panneau

L'IC-M510 est mince (profondeur : 53,6 mm ; 2,1 po) et facile à installer dans votre bateau. Sa toute nouvelle conception épurée convient au montage sur panneau ou sur tourillon.

### Fonction de navigation simplifiée



Écran de navigation

La fonction de navigation vous guide vers un repère de balisage ou une cible AIS précise. Vous pouvez attribuer jusqu'à 100 lieux en tant que repères de balisage.



ÉMETTEUR-RÉCEPTEUR MARIN VHF

IC-M510

Mode nuit

COMMANDMIC<sup>MC</sup> facultatif HM-195GB

### Fournit un son clair et fort

Le hautparleur interne de l'IC-M605 améliore le son reçu. Le hautparleur imperméable offre une qualité sonore supérieure avec une large gamme de fréquences pour un son puissant et clair.

### BOÎTIER d'interface pour NMEA 2000<sup>MC</sup> et amplificateur



CT-M500

Le boîtier d'interface sans fil CT-M500 en option offre une connectivité NMEA 2000<sup>MC</sup> et une fonction amplificateur/PA bidirectionnelle. Le CT-M500 et la radio peuvent être connectés par réseau local sans fil. Cette option de boîtier d'interface distinct offre une certaine flexibilité pour positionner l'unité plus près du point de connexion du réseau NMEA.

### Et davantage

- Système actif d'annulation du bruit
- Connectivité NMEA 0183/HS
- Récepteur GNSS intégré (sélectionnable entre le récepteur interne ou l'utilisation de l'antenne GNSS UX-241)
- Étanchéité avancée IP68 (immersion jusqu'à 1 m de profondeur pendant 60 minutes)
- Fonction corne de brume automatique (CT-M500 requis)
- Embrouillage de la voix avec UT-112A en option
- AquaQuake<sup>MC</sup> prévient la détérioration du signal audio lorsqu'un hautparleur est gorgé d'eau
- Le microphone hautparleur fourni, HM-205RB, peut être connecté au panneau arrière
- Connexion pour le hautparleur externe
- Commandé avec COMMANDMIC<sup>MC</sup> HM-195GB/GW
- Prend en charge les canaux à 4 chiffres