

ICOM

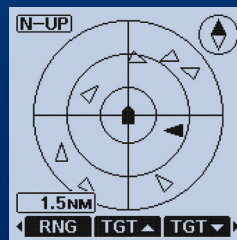
IC-M94D

ÉMETTEUR-RÉCEPTEUR MARIN VHF ASN et AIS

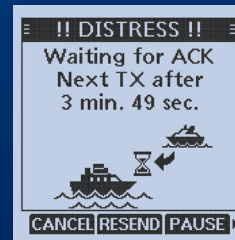


Les informations sur le trafic AIS désormais dans votre main

► Récepteur AIS et ASN de classe H tout en un



Écran AIS



Écran ASN ACK

- Puissance d'émission RF de 6 W
- Sortie audio haut de gamme de 1 500 mW
- Fonction de navigation simplifiée
- Durée d'utilisation prolongée de 10 heures (environ)*
- * Utilisation typique avec rapport de fonctionnement de 5:5:90.
- Float'n Flash et fonctions de réglage automatique MOB

Récepteur AIS et ASN en un seul ensemble

Le récepteur AIS et la fonction ASN apportent une garantie supplémentaire de sécurité en mer. Au moyen du récepteur AIS intégré, les informations sur le trafic maritime sont affichées à l'écran. La fonction d'appel ciblé AIS vous permet de configurer facilement un appel individuel ASN. Les appels de détresse peuvent être émis à l'aide du bouton du panneau arrière.



Touche de DÉTRESSE

Puissance d'émission de 6 W et 10 heures d'autonomie

La puissance de transmission de 6 watts du IC-M94D offre une plage étendue de communication pour l'utilisateur. La batterie Li-on BP-306 haute capacité de 2 400 mAh (typique) offre 10 heures d'autonomie dans des conditions d'utilisation normales*.

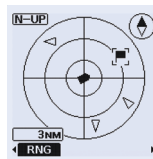
* Utilisation typique approximative avec rapport de fonctionnement de 5:5:90.

Puissance de sortie audio haut de gamme de 1 500 mW

Le haut-parleur haute puissance personnalisé d'Icom offre une puissance de sortie audio de 1 500 mW (typique) et une clarté acoustique améliorée pour les environnements maritimes bruyants.

Fonction de navigation simplifiée

La fonction de navigation vous guide vers un repère de balisage précis. Vous pouvez attribuer jusqu'à 50 lieux de pêche ou destinations favorites en tant que repères de balisage.



Écran de navigation

Fonctions

Float'n Flash et réglage automatique MOB

La radio flotte et l'écran LCD, les touches et la touche de détresse du panneau arrière clignotent pour vous aider à la récupérer dans l'eau. Pour une meilleure protection des marins, appuyer sur la touche de détresse plutôt que sur le bouton uni non identifié lorsque la fonction Float'n Flash est activée. Cela permet d'émettre un signal de détresse MOB.

Et davantage

- Récepteur GPS intégré
- Technologie active d'annulation du bruit
- IPX7 submersible (immersion jusqu'à 1 m de profondeur pendant 30 minutes)
- Réception de canaux météorologiques (pour la version États-Unis)
- Fonction de double veille et triple veille
- Fonction de canal préféré
- Prend en charge les canaux à 4 chiffres
- AquaQuake^{MC} prévient la détérioration du signal audio lorsqu'un haut-parleur est orgé d'eau

OPTIONS

Il est possible que certaines options ne soient pas disponibles dans tous les pays. Veuillez communiquer avec votre revendeur pour plus de détails.

ENSEMBLE DE PILES BP-271 Li-Ion RECHARGEABLES

BP-306
Li-ion 7,2 V,
2 280 mAh (minimum)
2 400 mAh (typique)

Offre 10 heures* d'autonomie. identique au modèle fourni.
* Utilisation typique approximative avec 5:5:90 (Économie d'énergie ACTIVEE)

CHARGEUR DE BUREAU BC-251

Charge la BP-306 (dans la radio) en 3,5 heures (environ).
identique au modèle fourni.

ADAPTEUR CC BC-242

À utiliser avec BC-251.

MICROPHONES HAUT-PARLEURS

HM-228
IPX7 type compact

HM-165
Flotte avec la radio dans l'eau.

SUPPORTS DE CEINTURE EN CUIR

MB-96FL
Type fixe long

MB-96F
Type fixe

CÂBLE D'ALLUME-CIGARE CP-25H

À utiliser avec BC-251
Équivalent au câble CP-26 fourni

ANTENNE FA-SC59V
Identique au modèle fourni

AGRAFE DE CEINTURE MB-133
Identique au modèle fourni

Icom, Icom inc. et le logo Icom sont des marques commerciales déposées d'Icom Incorporated (Japon) au Japon, aux États-Unis, au Royaume-Uni, en Allemagne, en France, en Espagne, en Russie, en Australie, en Nouvelle-Zélande et/ou dans d'autres pays. AQUAQUAKE est une marque commerciale d'Icom Incorporated. Tous les autres produits ou marques sont des marques de commerce déposées ou des marques de commerce appartenant à leurs titulaires respectifs.

Icom Inc. 1-1-32, Kamiminami, Hirano-Ku, Osaka 547-0003, Japan Phone: +81 (06) 6793 5302 Fax: +81 (06) 6793 0013

SPÉCIFICATIONS

GÉNÉRAL	
Gamme de fréquence	TX 156,025 – 157,425 MHz RX 156,050 – 163,275 MHz DSC 156,525 MHz AIS (RX) 162,025 MHz
Groupes de canaux disponibles	Canaux INT, É.-U., CA, WX
Type d'émission	16K0G3E (FM), 16K0G2B (DSC) 16K0GXW (AIS)
Consommation électrique (à 7,2 V c.c.)	TX (sortie 6 W/1 W) 1 500 mA/700 mA (approximatif) RX (audio max. Inter SP/Exter SP) 700 mA/350 mA (approximatif)
Plage de température de fonctionnement	-20 °C à +60 °C; -4 °F à +140 °F
Impédance d'antenne	50 Ω
Dimensions (L×H×P) (projections non incluses)	60,9 × 145,8 × 43,8 mm; 2,4 × 5,7 × 1,7 po
Poids (approximatif)	357 g; 12,6 oz (avec BP-306, antenne, MB-133)

ÉMETTEUR	
Puissance de sortie (élevée/faible)	6 W/1 W
Déviations de fréquence max.	± 5 kHz
Stabilité de la fréquence	± 10 ppm
Rayonnements parasites	-68 dBc typique

RÉCEPTEUR	
Sensibilité (à 12 dB SINAD)	0,25 µV typique
récepteur ASN (à 1 % BER)	-3 dBµ emf typique
récepteur AIS (à 20 % PER)	-107 dBm
Sensibilité Squelch (seuil)	0,25 µV typique
Sélectivité canal adjacent	70 dB typique
Récepteur ASN (à 1 % BER)	73 dB emf
Réponse parasite	70 dB typique
Récepteur ASN (à 1 % BER)	73 dBµ emf
Intermodulation	70 dB typique
Récepteur ASN (à 1 % BER)	68 dBµ emf
Ronflement et bruit	40 dB
Puissance de sortie audio	HP intégré 1 500 mW typique (8 Ω de charge) HP externe 350 mW typique (8 Ω de charge) (à 10 % de distorsion)

Mesures conformes aux normes TIA/EIA-603. Toutes les spécifications indiquées sont modifiables sans préavis ni obligation.

Normes militaires É.-U. et classification IP

Standard	MIL 810G	
	Méthode	Procédure
Basse pression	500,5	I, II
Température élevée	501,5	I, II
Basse température	502,5	I, II
Choc thermique	503,5	I-C
Rayonnement solaire	505,5	I
Vent pluvieux/gouttes de pluie	506,5	I, III
Humidité	507,5	II
Brouillard salin	509,5	-
Poussière	510,5	I
Immersion	512,5	I
Vibrations	514,6	I, IV
Chocs	516,6	I, IV

Répond également aux normes MIL-STD-810-C, -D, -E et -F.

Normes de protection contre les entrées

Eau	IPX7 (étanchéité en immersion)
-----	--------------------------------

Accessoires fournis :

- Bloc-batterie BP-306
- Chargeur de batterie BC-251
- Adaptateur secteur*
- Câble pour allume-cigare CP-26
- Agrafe de ceinture MB-133
- Antenne
- Dragonne
- * Peut varier selon les versions.

Icom America Inc.
www.icomamerica.com

Icom (Europe) GmbH
www.icomeurope.com

Icom (Australia) Pty. Ltd.
www.icom.net.au

www.icomjapan.com

Count on us!

Your local distributor/dealer:

Icom Canada
www.icomcanada.com

Icom Spain S.L.
www.icomspain.com

Icom Asia Co., Ltd.
www.icomasia.com

Icom Brazil
E-mail: sales@icombrasil.com

Icom (UK) Ltd.
www.icomuk.co.uk

Icom France s.a.s.
www.icom-france.com